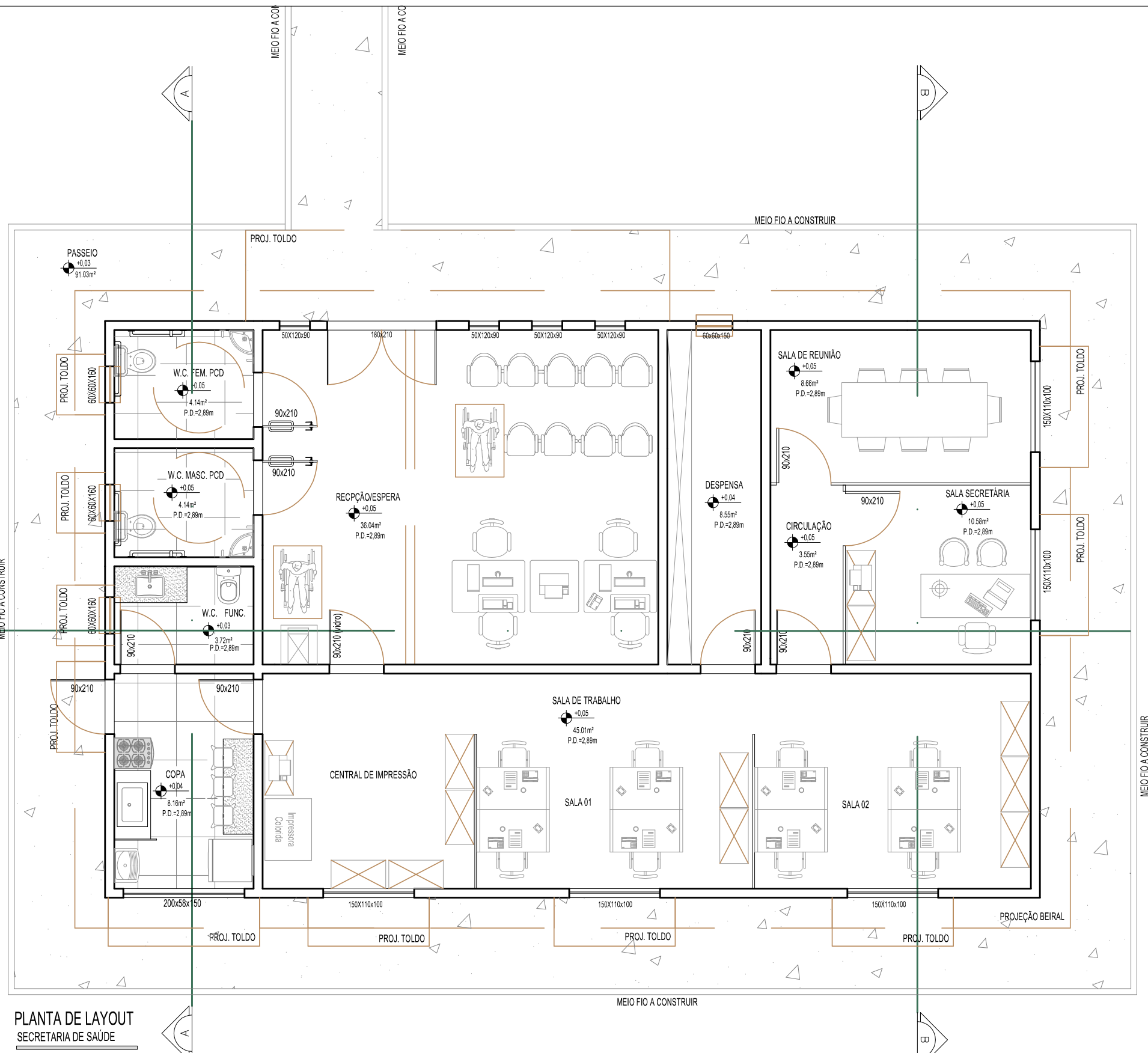


PLANTA DE COBERTURA  
SECRETARIA DE SAÚDE

ESC 1/100

COBERTURA PRINCIPAL  
TOLDOS EM POLICARBONATO ACIDULADO



PLANTA DE LAYOUT  
SECRETARIA DE SAÚDE

ESC 1/10

QUADRO DE ÁREAS	
AMBIENTE	m2
RECEPÇÃO/ESPERA	36.04
W.C. PCD MASCULINO	4.14
W.C. PCD FEMININO	4.14
W.C. FUNCIONÁRIOS	3.72
COPA	8.16
SALA DE TRABALHO	45.01
SALA SECRETÁRIA	9.05
CIRCULAÇÃO	3.55
SALA DE REUNIÃO	10.83

QUADRO DE ESQUADRIAS/PORTAS								
LARG	ALT	-	TIPO	VIDRO ESPESS.	VIDRO TIPO	MATERIAL	ACABAMENTO	QUAN
90	210	-	ABRIR 1 FOLHA C/ BARRAS DE ACESSIBILIDADE	-	-	METÁLICA/LAMBRIS	NATURAL	2
90	210	-	ABRIR 1 FOLHA	-	-	METÁLICA/LAMBRIS	NATURAL	5
90	210	-	ABRIR 1FOLHA	-	-	VIDRO TEMPERADO	NATURAL	1
180	210	-	ABRIR 2 FOLHAS	TEMP.	10MM	VIDRO TEMPERADO	NATURAL	1
90	210	-	ABRIR 1 FOLHA	-	-	MESMO MATERIAL DAS DIVISÓRIAS	MESMO DAS DIVISÓRIAS	2
120	180	-	PORTÃO ENTRADA ABRIR 1 FOLHA	-	-	METÁLICO/LAMBRIS	PINTURA (TINTA APROPRIADA)	1

NOTAS: CONFERIR MEDIDAS NO LOCAL -TODAS AS PORTAS DEVERÃO TER CONDIÇÕES DE SEREM ABERTAS COM UM ÚNICO MOVIMENTO E SUAS MAÇANETAS SERÃO DO TIPO ALAVANCA, INSTALADAS A UMA ALTURA DE 0,90 A 1,00M. -PORTAS COM CONTROLE DE ACESSO DEVEREM SER DOTADAS DE MOLA E DE PUXADOR HORIZONTAL TIPO ALÇA TUBULAR CROMADO DE COMPRIMENTO=20cm INSTALADO A UMA ALTURA DE 1,00M. -COMANDOS E CONTROLES DEVEREM ESTAR EM ALTURA DETERMINADA PELA NBR 9050 (ITEM 4.6.7)

QUADRO DE ESQUADRIAS/ JANELAS								
LARG	ALT	PEIT.	TIPO	VIDRO ESPESS.	VIDRO TIPO	MATERIAL	ACABAMENTO	QUANT
60	60	180	BASCULANTE	04MM	FANTASIA/TRANSLÚCIDO	METALON E VIDRO	PINTURA ESMALTE	4
200	58	200	BASCULANTE	04MM	FANTASIA/TRANSLÚCIDO	METALON E VIDRO	PINTURA ESMALTE	1
150	110	100	BASCULANTE	04MM	FANTASIA/TRANSLÚCIDO	METALON E VIDRO	PINTURA ESMALTE	5
50	120	90	2 FOLHAS: 1 FIXA/1 BASCULANTE	04MM	FANTASIA/TRANSLÚCIDO	METALON E VIDRO	PINTURA ESMALTE	4
NOTA: CONFERIR MEDIDAS NO LOCAL –COMANDOS E CONTROLES DEYEM ESTAR EM ALTURA DETERMINADA PELA NBR 9050 (ITEM 4.6.7)								

## NOTAS/OBSERVAÇÕES

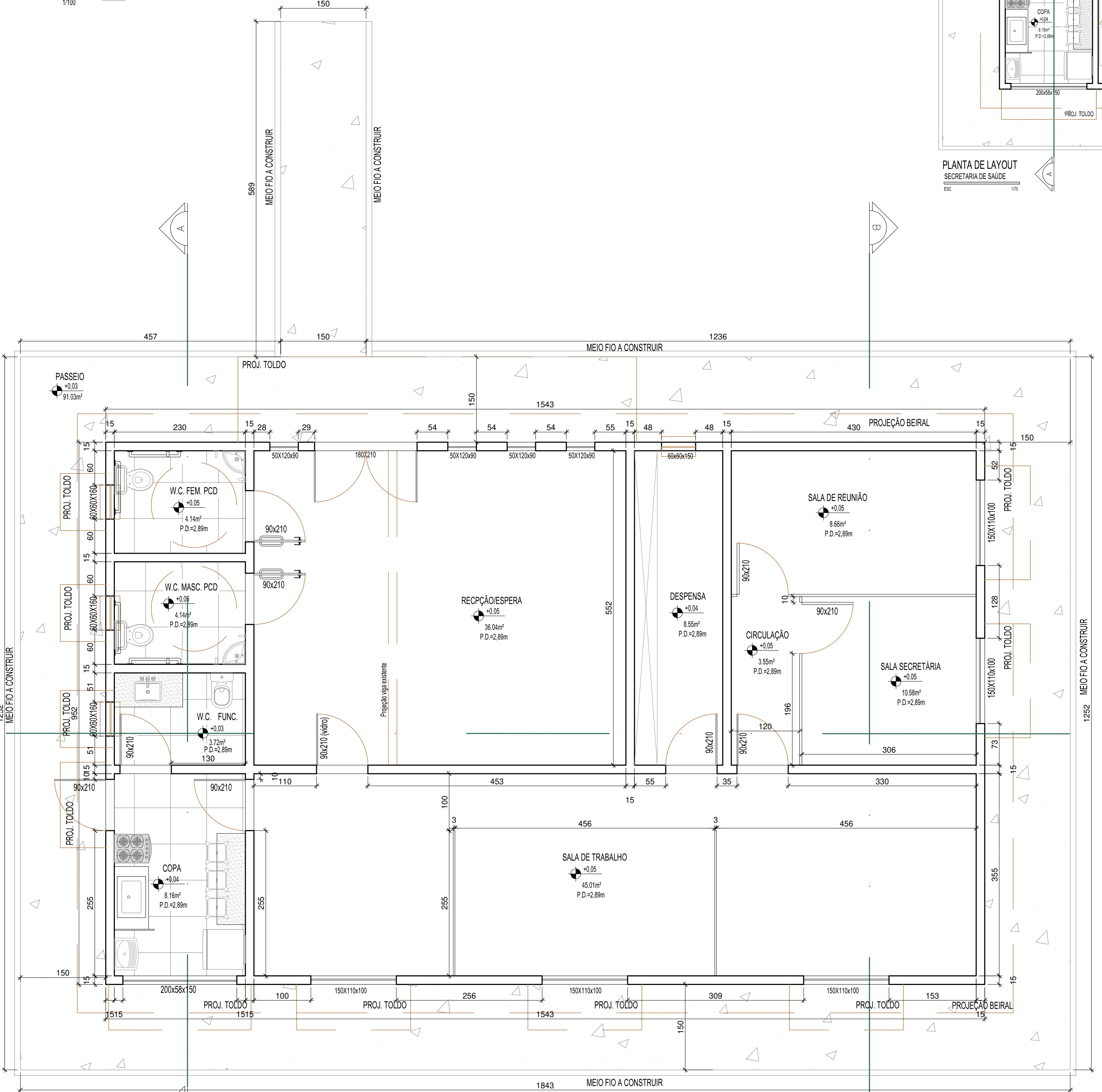
- COTAS EM CENTÍMETRO, NÍVEIS EM METRO
- TODAS AS MEDIDAS DEVERÃO SER CONFERIDAS NO LOCAL
- IMPERMEABILIZAR TODAS AS ÁREAS MOLHADAS
- TODOS OS LOCAIS SUJEITOS A IMPERMEABILIZAÇÃO (ÁREAS MOLHADAS, CINTAS, LAJES, CONTENÇÕES, CAIXA D'ÁGUA, ETC) DEVERÃO SATISFAZER AS DISPOSIÇÕES PERTINENTES DA ABNT, NO QUE CONCERNE A IMPERMEABILIZAÇÃO CONTRA ÁGUA SOB PRESSÃO, PERCOLAÇÃO E UMIDADE DO SOLO.
- EM CASO DE INCOMPATIBILIDADE DE DESENHOS, PREVALECE A ESCALA MAIS AMPLIADA.
- EM CASO DE DÓVIDA, CONSULTAR OS RESPONSÁVEIS TÉCNICOS

Tipologia:	Projeto Arquitetônico
Endereço:	R. Frei Estevam, nº111, Centro, Cordisburgo
Prop.:	Prefeitura Municipal de Cordisburgo
Autor do projeto:	Wilson Portes Júnior  Engenheiro Civil
ART:	MG20254075107

Prefeitura Municipal de Cordisburgo

Wilson Portes Júnior| Engenheiro Civil  
CREA/RJ: 44.125/D

Projeto de Construção Secretaria Municipal de Saúde		Área Construída:	Nº Folha:
		Reforma: 66,24m²	
		Ampliação: 80,65m²	
Planta Baixa, Planta de Layout, Planta de Cobertura		Total: 146,89m²	01/03
		escala indicada	
desenho: Juliana Martins de Souza	Data: JUN 2025	terreno: 521,55 m²	Folha: A 01



PLANTA BAIXA  
SECRETARIA DE SAÚDE

ESC 1/50